

HA 18 SPX

Plataforma Articulada Todo terreno

Productividad óptima

Mandos completamente proporcionales y simultáneos
Tiempo de elevación a plena altura de 44 segundos

Características de manejo todo terreno excepcionales

4 ruedas motrices para una mejor maniobrabilidad
Bloqueo diferencial hidráulico
Altura al suelo de 38 cm

Gran area de trabajo gracias al alcance horizontal de 10,6 m

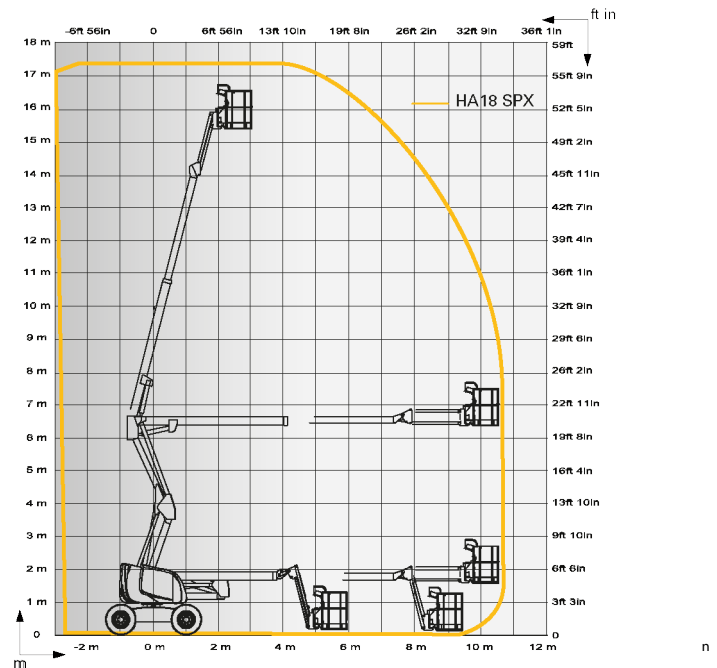


Datos Técnicos

Altura de trabajo	17.2 m	Ángulo de rotación de la torreta	350 °
Altura plataforma	15.2 m	Alcance trasero	0 °
Alcance máximo	10.6 m	D Distancia entre ejes	2 m
Punto de articulación	6.5 m	E Altura al suelo	38 cm
Capacidad máxima	230 kg	Inclinación	5
F G Dimensiones plataforma	1.8 x 0.8 m	Velocidad de traslación	0.8 - 5.5 km/h
A Largo replegado	7.5 m	Pendiente máxima	40 %
Largo transporte	5.8 m	Radio de giro exterior	4.5 m
B Ancho	2.3 m	Neumáticos espumados	14-17.5
C Altura replegada	2.2 m	Motor diesel	31.2 kW - 42.4 hp
Altura transporte	2.55 m	Depósito hidráulico	100 l
Ángulo de abatimiento vertical del pendular	140° (+70/-70)	Capacidad del depósito	75 l
Ángulo de rotación de la plataforma	178° (+8g/-8g)	Peso total	7 660 kg

Equipamiento Estándar

4 ruedas motrices y 2 ruedas directrices delanteras
 Rotación de la torreta 350°
 Utilización en exterior: resiste velocidades de viento hasta 45km/h
 Motor abatible facilitando el mantenimiento
 Depósito gasoil 72 l ; altura del tapón de llenado 1,50 m
 Alarma controlador de inclinación 5°
 Baterías de arranque 12 V
 Equipo de emergencia eléctrico manipulado desde la cesta
 Posición de rueda libre
 Contador de horas
 Bloqueo mecánico de la orientación de la torreta
 Argollas de remolque y elevación



Opciones y Accesorios

Generador eléctrico instalado 3,3 kw
 Toma eléctrica en plataforma
 Cesta ancha 2,3 x 0,80 m (Cap.máxima 200 kg)
 Alarma de movimientos
 Girofaro
 Faro de trabajo
 Catalizador
 Aceite hidráulico biodegradable
 Kit de países fríos
 Kit de países cálidos
 Línea de aire comprimido en plataforma (latina)

